



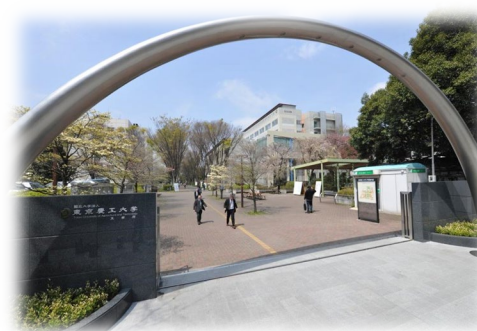
人とかがやく  
Flourish with People

# 国立大学法人東京農工大学

令和5年度 職員採用案内



農学部本館  
(府中キャンパス)



小金井キャンパス東門  
(小金井キャンパス)

# 目次

---

1. 基本理念
2. 学長ビジョン
3. 数字で見る東京農工大学
4. 東京農工大学の位置
5. キャンパス紹介
6. 事務組織
7. 分野別業務内容
8. 職員の仕事紹介
9. キャリアパス・人事交流
10. 勤務条件
11. 第二次試験、  
採用説明会（予定）

# 1. 基本理念

使命志向型教育研究—美しい地球持続のための全学的努力として—



東京農工大学は、20世紀の社会と科学技術が顕在化させた「持続発展可能な社会の実現」に向けた課題を正面から受け止め、農学、工学およびその融合領域における自由な発想に基づく教育研究を通して、世界の平和と社会や自然環境と調和した科学技術の進展に貢献するとともに、課題解決とその実現を担う人材の育成と知の創造に邁進することを基本理念とする。

東京農工大学は、この基本理念を「使命志向型教育研究—美しい地球持続のための全学的努力」(MORE SENSE: Mission Oriented Research and Education giving Synergy in Endeavors toward a Sustainable Earth)と標榜し、自らの存在と役割を明示して、21世紀の人類が直面している課題の解決に真摯に取り組む。

# 2. 学長ビジョン

## 科学を基盤に人の価値を知的に社会的に最大に高める 世界第一線の研究大学へ

*For a world-leading research university that maximizes human value intelligently and socially based on science*

持続発展可能な社会の実現・「地球をまわそう」を理念に、農学、工学およびその融合領域における科学的探究を通じ、次の時代のあるべき姿を示し努力する全ての人を尊重し、人の価値を知的に社会的に最大に高める世界第一線の研究大学となることを目指します。

人とかがやく *Flourish with People*

### 戦略1 人の未来価値を広げる教育改革

Educational reform to expand human future value

### 戦略2 研究連携に基づく新機軸の創成

Creation of new initiative based on research collaboration

### 戦略3 社会に向けた知識の提供と実践

Provision and practice of knowledge for society

### 戦略4 教職協働による経営基盤の強化

Strengthen management through faculty and administrative staff coaction

# 3. 数字で見る東京農工大学

総学生数

**6,204 (人)**

学部生 3,778人

大学院生 2,037人

うち外国人留学生 389人

※令和4年5月1日現在

総敷地面積

**9,746,471 (m<sup>2</sup>)**

東京ドーム **208**個分

※令和4年4月1日現在

海外派遣学生数

**587 (人)**

※平成31年度

分野別世界大学ランキング

農林学

Agriculture & Forestry

国内 **第 3 位**

※QS World University Rankings 2022

共同研究の実績

教員当りの民間企業との共同研究実施件数

全国 **1**位

教員当りの民間企業との共同研究受入金額

全国 **4**位

外部資金比率

全国 **5**位

※文部科学省『令和2年度 大学等における産学連携等実施状況について』

文部科学省『国立大学法人等の令和2事業年度決算等について』

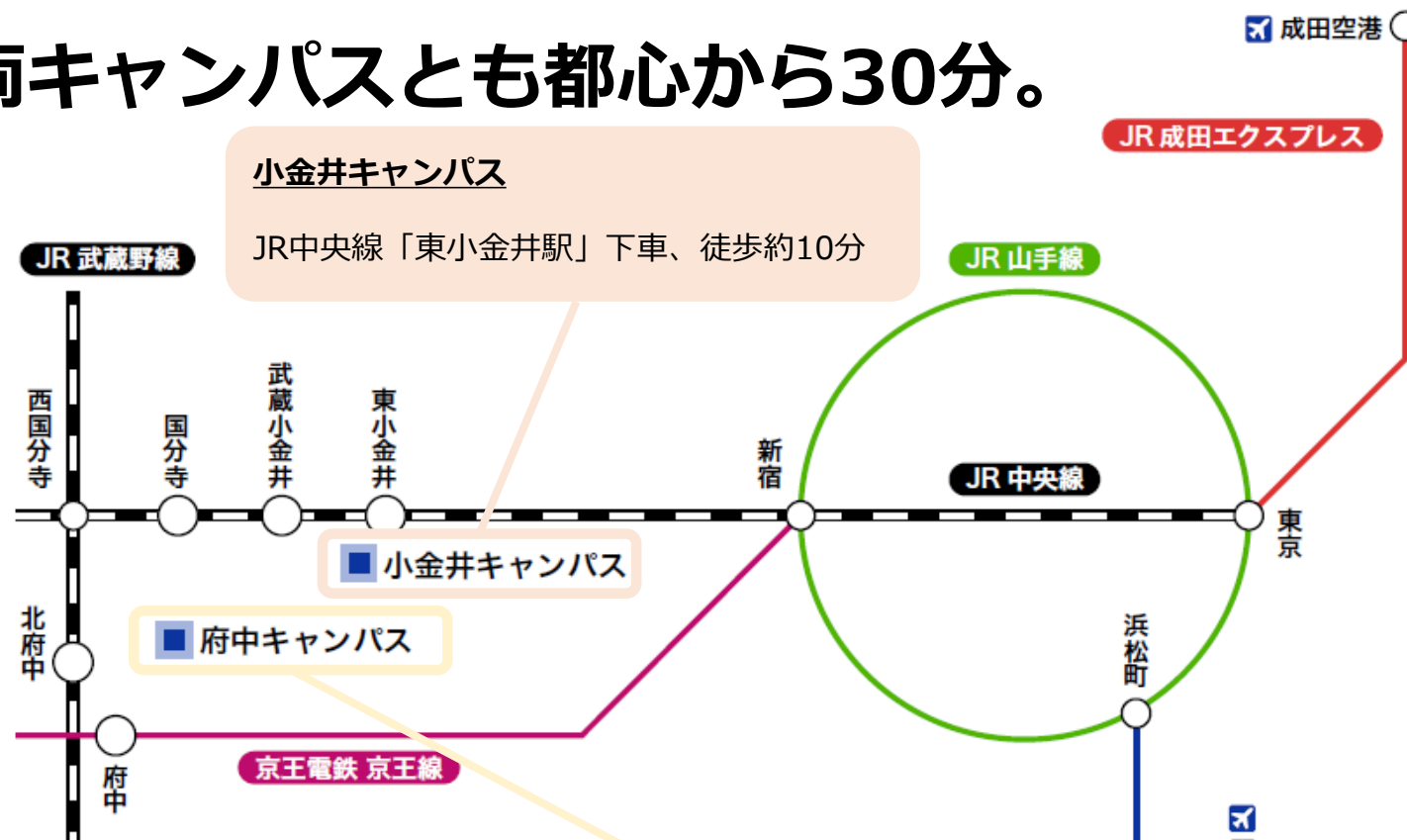
大学改革支援・学位授与機構「大学基本情報」





# 4. 東京農工大学の位置

両キャンパスとも都心から30分。



## 府中キャンパス

JR中央線「国分寺駅」下車、南口2番乗場から「府中駅行バス(明星学苑経由)」約10分「晴見町」バス停下車

京王線「府中駅」下車、北口バス3番乗場から「国分寺駅南口行バス(明星学苑経由)」約7分「晴見町」バス停下車

JR武蔵野線「北府中駅」下車、徒歩約12分

# 5. キャンパス紹介

## 府中地区 (府中市晴見町・幸町)



### <主な施設>

農学研究院・農学府・農学部、連合農学研究科、グローバル教育院、遺伝子実験施設、環境安全管理センター、未来価値創造研究教育特区、卓越リーダー養成機構、テニユアトラック推進機構、女性未来育成機構、動物医療センター、府中図書館、保健管理センター、本部（晴見町）

## 小金井地区 (小金井市中町)

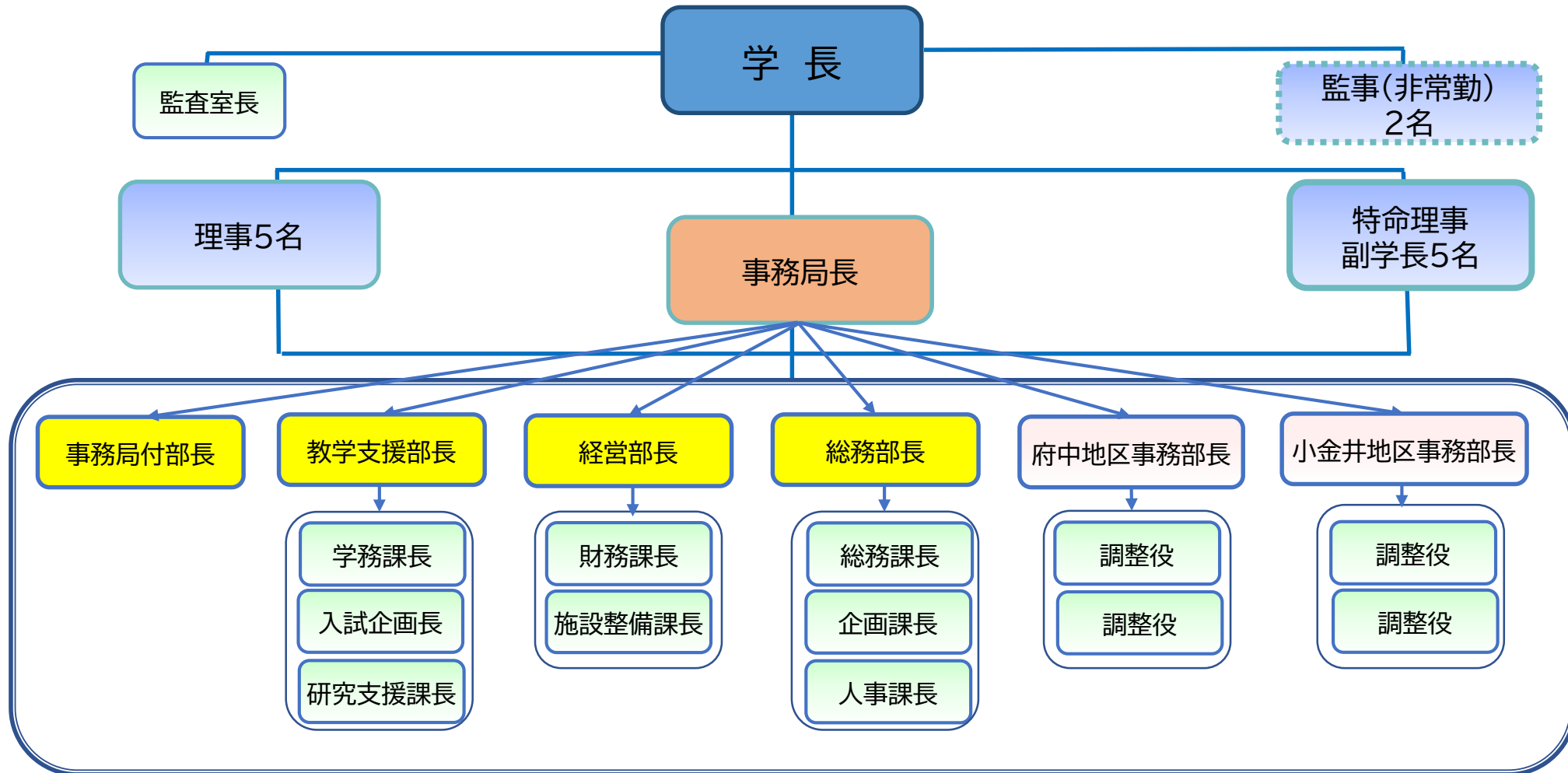


### <主な施設>

工学研究院・工学府・工学部、生物システム応用科学府、先端産学連携研究推進センター、総合情報メディアセンター、機器分析施設、科学博物館、小金井図書館、保健管理センター

# 6. 事務組織

経営を意識した組織体制を目指しています。





# 7. 分野別業務内容

## 学生支援系

- 学生の入学から卒業までを学業面・生活面から支える業務
- ・入学試験等の実施
  - ・学籍管理、修学指導、試験や成績処理 奨学金や授業料免除
  - ・学生の健康管理、生活指導、学生生活に係る全般のこと
  - ・学生の就職支援 など

## 国際交流系

- 海外との学術交流、留学生交流を推進する業務
- ・海外の大学、研究機関との学術交流事業
  - ・外国人研究員・留学生等の受入れ
  - ・学生・教職員の海外派遣 など

## 研究推進系

- 研究支援及び研究助成についての業務
- ・統括、企画、立案、連絡調整
  - ・外部資金を受け入れる手続き
  - ・学内外の研究支援に関するルールの案内 など

## 財務系

- 組織運営に必要な財務上の計画や管理をする業務
- ・組織運営のための予算の策定・執行
  - ・授業料、入学金、外部資金等、収入金の出納・管理
  - ・各種物品やサービスの契約購入管理 など

## 企画・評価系

- 大学の評価、広報活動に関する業務
- ・大学評価に関する業務、中期計画、年度計画等の策定
  - ・ホームページの管理・運営、マスコミ対応、地域、産業界との連携
  - ・公開講座の企画・実施 など

## 総務・人事系

- 経営企画を担い、組織のマネジメントをする業務
- ・重要な会議や式典（入学式等）の運営
  - ・組織全体の運営及び調整
  - ・職員の採用、昇任、給与、能力開発、服務、福利厚生 など

# 8. 職員の仕事紹介①

令和4年7月執筆



## 学生支援系の仕事

こみね さやか  
小嶺 沙也加

~R1.9 民間企業等  
R1.10 府中地区事務部総務室  
R4.4 学務部入試企画課

### ●担当している職務について

現在は入試にかかわる業務を担当しています。大学の入試と聞くと個別試験や共通テストを思い浮かべる方が多いと思いますが、それ以外にも学生募集要項の作成やオープンキャンパス、進学説明会への参加、大学HPの更新、Web出願システムの準備など入試に関する幅広い業務を担当しています。3月まで配属されていた府中地区事務部総務室では、農学部の運営に関わる会議の補助や非常勤職員の人事、国際交流、福利厚生等の業務を務めていました。大学には複数の部署があり、所属によって業務内容がガラッと変わる面白さがあります。

### ●職場や仕事の魅力

若手職員は3年ほどの短いスパンで部署異動するため、多くの業務を経験して自分の適性を見極めることができるという魅力があります。そのため、これからどのような社会人になりたいか決まっている方もそうでない方も、個人の希望と適性を考えつつ心地よく働くことができます。他機関との人事交流も行われており、文部科学省や他の国立大学法人等に出向し経験を積むこともできるため、私も出向を通じて成長したいと思っています。

また、在宅勤務は部署ごとに行っており、産休育休介護休暇といったライフイベントに合わせた休暇はもちろん、有給も取りやすい環境で、今年のGWは10連休させていただきました。皆さんと一緒に働ける日を楽しみにしています。

# 8. 職員の仕事紹介②

令和4年7月執筆



## 研究支援系の仕事

ちば ゆうき  
千葉 祐生

~H28.7 民間企業等  
H28.8 総務部人事課  
R1.8 研究・財務戦略部研究支援課

### ●担当している職務について

大学の研究戦略に関わる会議の調整やイベント運営等の業務を主に担当しています。例えば、他の研究機関と協定を締結し、組織的に連携をしながら研究を進める際には、協定締結に関する打ち合わせや協定書の作成、締結式の実施などの各種調整を行います。この他、大学の研究成果を社会に還元するための、大学発スタートアップ（起業）の支援に関する業務も行っています。

### ●職場や仕事の魅力

先端の研究に触れながらアカデミックな環境で仕事ができる点が魅力であると感じています。研究の中身は先生方が進めることですが、プロジェクトを上手く進めるには、事務職員の調整も重要になりますので、どうすれば先生方が議論をしやすいか等といったことを自分なりに考えながら仕事をするのは、張り合いが感じられます。

また、現在携わっているスタートアップ支援の業務では、経営や投資のことなど関連知識を勉強することも必要で、これまで触れてこなかった新しい知識を身につけることにも楽しさを感じます。

### ●ワークライフバランスについて

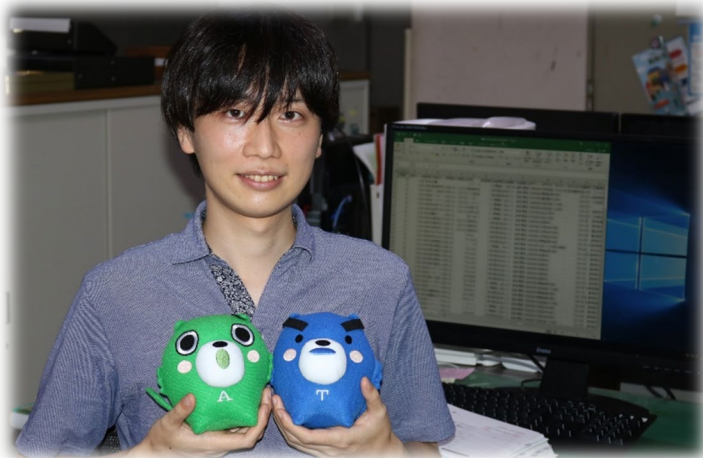
時期的な繁忙はありますが、基本的にワークライフバランスをとりやすい職場環境です。計画的に仕事をして、自分の予定に合わせて休暇を取得できています。仕事オンリーではなく、習い事をしたり、身体を動かしたり、健康で文化的な生活を確保しやすい職場です。





# 8. 職員の仕事紹介③

令和4年7月執筆



## 財務系の仕事

かねだ たかひろ  
金田 宇央

～H30.8 民間企業等  
H30.9 学務部学生総合支援課  
R2.4 小金井地区事務部学生支援室  
R4.4 小金井地区事務部会計室

### ●担当している職務、仕事の苦勞

これまでの担当業務は、保健管理センター・教養教育の運営支援、奨学金事務、課外活動支援と幅があり、複数回の異動により次々と新しい業務を経験をしました。現在は小金井地区において業務・教育・研究の遂行に必要な物品の調達を行っており、ルールに即した適正な予算執行となるよう管理が求められています。

多様な業務に触れ、様々な立場の人（教職員・学生・企業の方、地域の方）と関わり合う中で、自分の考え方の視点や、課題に対する答えの引き出しが増えてきており、短期間で業務内容が変わっても前部署の経験が仕事に生きていると感じています。

### ●勤務経験のなかでの成長・やりがい

コロナ禍のため利用を禁止していた課外活動施設を利用再開に導いたことは自身の成長とやりがいを感じた経験になっています。厚労省や各スポーツ・文化団体のガイドラインを参照して、コロナ対策を含めた利用ルールを検討し、案を作成し、関係部署との調整を行い、所掌委員会での承認を得る、こうした企画立案業務を一から自力で達成できたことは自信にも繋がりました。

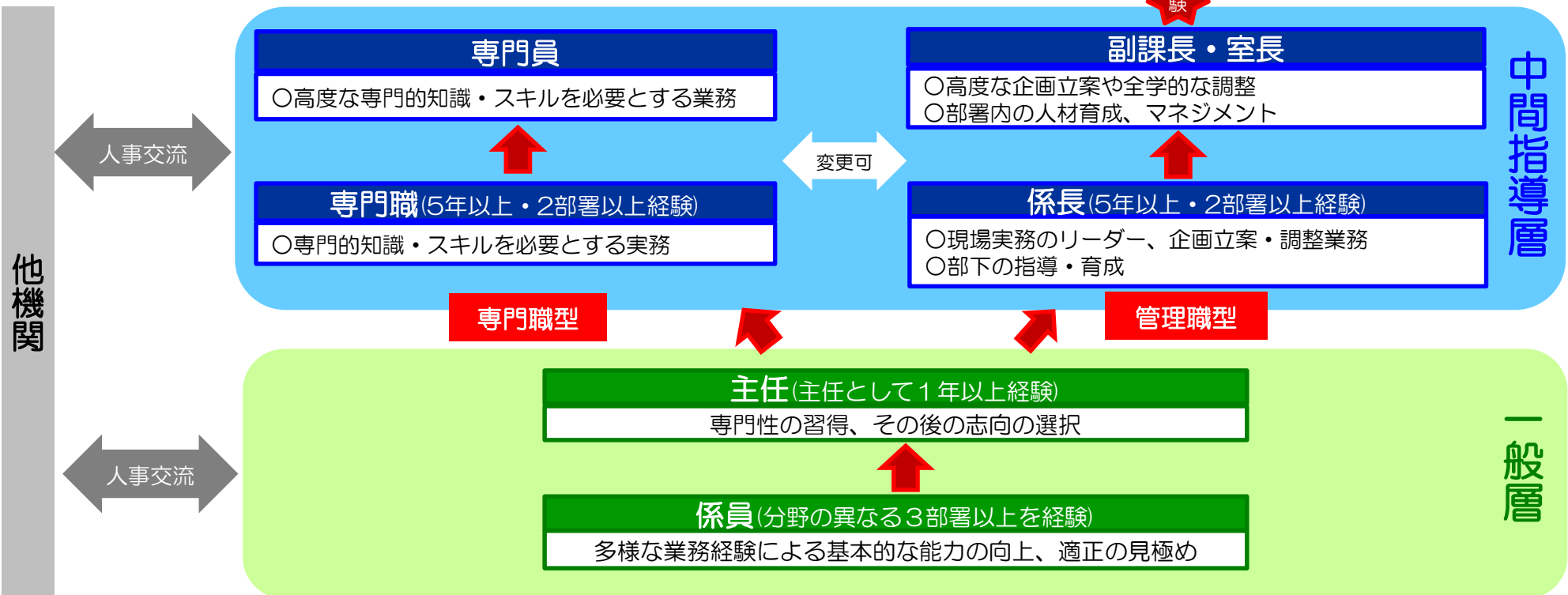
### ●ワークライフバランスについて

入試や行事等で休日勤務や早出勤務を要する日もありますが、休暇を取って旅行やライブ参加等でオフを充実させている話はよく耳にしますし、私もその一人です。平日も不必要な残業をしないよう日々業務の見直しを心掛け、終業後に自分の時間を作れるようにしています。



# 9. キャリアパス・人事交流

採用後は、2～3年毎の人事異動により、様々な業務分野を経験します。一般層から中間指導層に進む段階で、将来のキャリアコース（管理職型、専門職型）を選択します。また、より広い視野と経験を得るため、他機関（文部科学省、国立大学法人等）との人事交流も行います。



# 10. 勤務条件

勤務時間	8 : 30～17 : 15 (1日7時間45分・週38時間45分)
休日	土曜日、日曜日 (完全週休2日制)、祝日、年末・年始 (12月29日～1月3日) 創立記念日 (5月31日)
休暇等	年次休暇、特別休暇、病気休暇、育児休業、介護休業等
給与・賞与	初任給 : 約18万円～25万円程度 (採用前の経歴で決定します。) 昇給 : 原則 年1回 (1月) 賞与 : 年2回 (6月、12月)
手当	通勤手当、扶養手当、住居手当、等
福利厚生	健康保険・年金等 (文部科学省共済組合)、労災保険、雇用保険加入、職員宿舍等あり

## 職場環境の向上

国立大学法人等では、職場環境をより良くするために様々な取り組みをしています。

○男女共同参画推進室の設置 ○安全衛生管理 ○メンタルヘルス対策 ○ハラスメント防止対策等

## 小金井キャンパス 単身用宿舎(レジデンス農工大)



間取り : 1K (25.00㎡～27.84㎡)  
 月額家賃等 : 家賃 : 52,000～60,000円 (住居手当対象)  
 共益費 : 2,500円  
 設備 : システムキッチン、エアコン、オートロック、温水  
 洗浄便座、浴室換気乾燥機、クローゼット



# 11. 第二次試験、採用説明会（予定）

## 第二次試験

<b>採用人数 及び採用日</b>	○事務 10名 ○令和5年9月1日以降の勤務開始が可能な日（新卒者は令和6年4月1日）
<b>選考内容 及び日程</b>	○複数回の面接試験 ○7月下旬から8月上旬
<b>試験会場</b>	○東京農工大学 府中キャンパス 本部管理棟（次ページ参照）
<b>申し込み方法</b>	○本学ホームページから応募（7月20日に開始予定。本学指定の履歴書あり）

## 採用説明会（オンライン）

<b>本学独自開催</b>	○7月14日（金）
<b>採用試験事務室主催</b>	○7月22日（土）

※第二次試験、採用説明会の詳細は、次ページ記載の本学ホームページに掲載します。

# お問い合わせ先

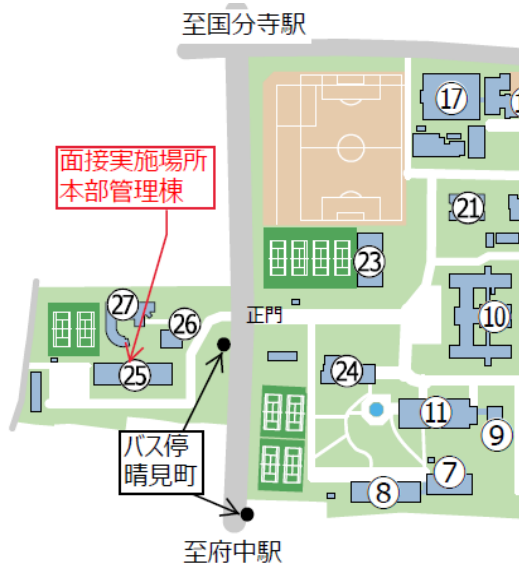
〒183-8538 東京都府中市晴見町3-8-1  
 国立大学法人東京農工大学 総務部人事課任用係

TEL 042-367-5509

メールアドレス saiyo@cc.tuat.ac.jp

職員採用試験情報掲載URL

<http://www.tuat.ac.jp/outline/kyousyoku/shokuinkoubo/index.html>



## 【アクセス】

- JR中央線「国分寺駅」下車、南口2番乗場から「府中駅行バス(明星学苑経由)」約10分「晴見町」バス停下車
- 京王線「府中駅」下車、北口バスターミナル3番乗場から「国分寺駅南口行バス(明星学苑経由)」約7分「晴見町」バス停下車
- JR武蔵野線「北府中駅」下車、徒歩約12分