

東京農工大学 農学部

秋のキャンパスハイク 2022



10月2日 (日)
生物生産学科

10月23日 (日)
地域生態
システム学科

10月30日 (日)
環境資源科学科

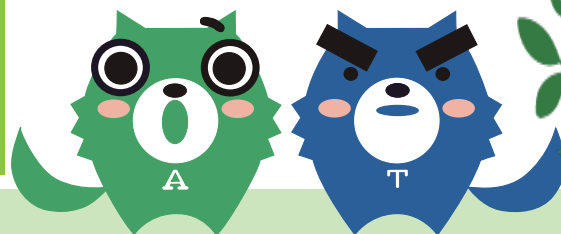
11月6日 (日)
共同獣医学科

11月20日 (日)
応用生物科学科

農工大生がキャンパスをご案内します！



農学部への理解を深めていただくため、コロナ対策を行ったうえで秋の大学構内の散策を楽しんでもらう、秋のキャンパスハイクを実施します。また、キャンパスハイクの後には受験生に教員、在学生による対面での学科説明の機会を設けます。ぜひご参加ください。



【対象】

高校生・受験生、保護者
(より多くの受験希望者(高校生以上)に参加いただけるよう、同伴者は1名までといたします。)

【開催】

1日3回開催
1回目 9:30 ~ 10:30
2回目 11:00 ~ 12:00
3回目 14:00 ~ 15:00

【参加人数】

各回60名(12名のチームを5組 学生2名/チーム)

【モデルコース例】

本館→講義の鐘→図書館→動物医療センター
→畑→馬場→植物工場・フルーツファクトリー
→2号館エントランス→生協・武道場・大久保
利通公碑→講堂
※学科ごとにオリジナルコースを散策します。

【参加のお申し込み】

東京農工大学のHPより参加のお申し込みができます。このチラシに記載のQRコードを読み取るか、下記URLよりお申し込みください。
URL:<https://www.tuat.ac.jp/admission/opencampus/nougakubu/>

↓お申し込みはこちら



お問い合わせ 農学部広報担当 042-367-5654 a-koho (ここに@を入れてください) cc.tuat.ac.jp
〒183-8509 東京都府中市幸町3-5-8 <https://www.tuat.ac.jp/>