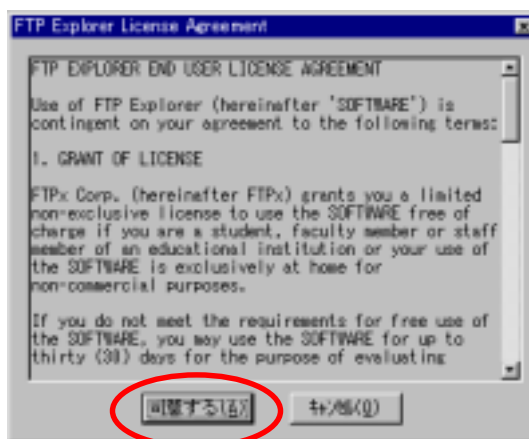
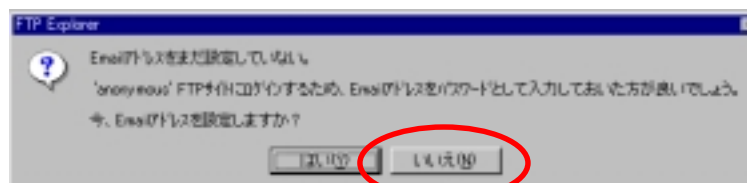

FTP Explorer の使い方

1. 初期設定

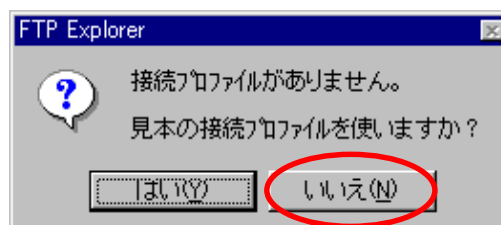
初めて FTP Explorer を立ち上げた時、次のダイアログボックスが出ます。文章を読み、[同意する(A)]を押して次の画面に進んでください。



次のダイアログボックスでは、[いいえ]を選択して下さい。



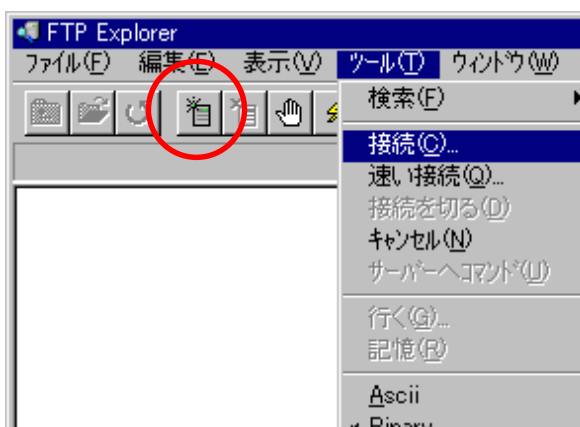
次のダイアログボックスでも[いいえ]を選択して下さい。



以上で、FTP Explorer の設定は終了です。

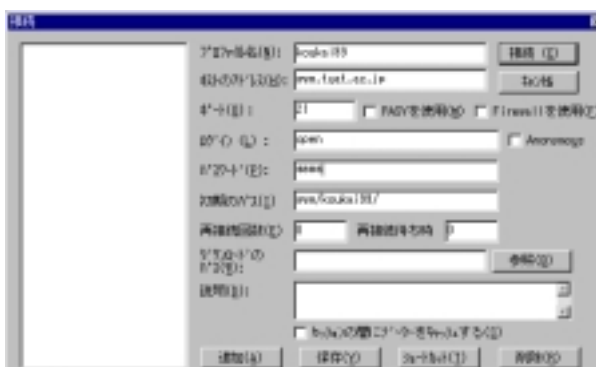
2 . 簡単な使用方法

[ツール(T)] [接続(C)]を選択します。
またはツールバーの接続ボタンを押します。



接続先指定の画面が出ます。

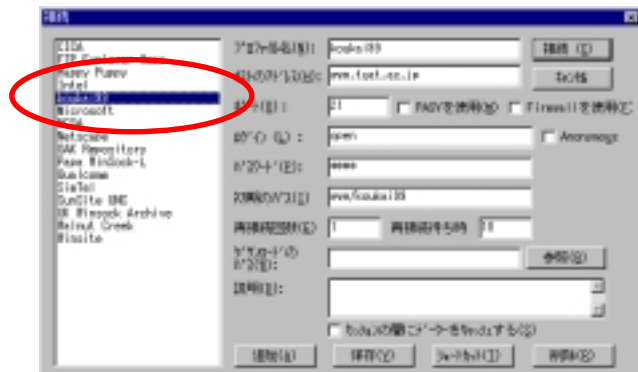
[追加(A)]ボタンを押し、直接ホスト
のアドレスとログイン名、パスワード、
プロファイル名を入力します。
ここでは以下を入力します。



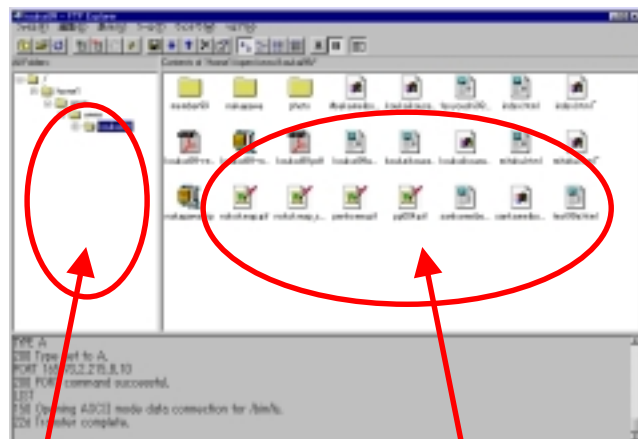
プロファイル名	koukai99
ホストのアドレス	www.tuat.ac.jp
ログイン	open
パスワード	
初期のパス	www / koukai99 /

最後に、[接続(C)]ボタンを押して接続を開始します。

一度接続するとプロファイル名でリストに登録されます。
次回からは、ここでプロファイル名を選択し[接続(C)]ボタンを押すだけで接続することが出来ます。



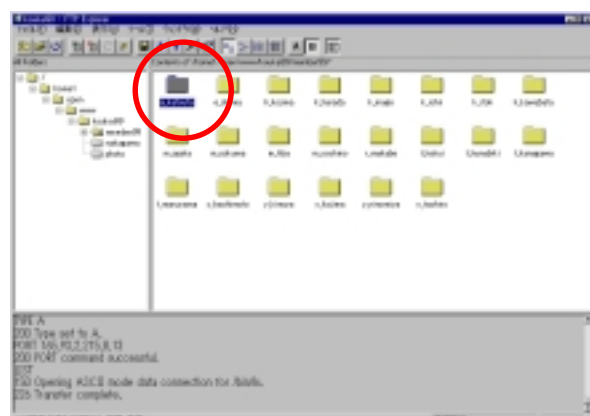
接続が成功するとディレクトリウィンドウに接続先のディレクトリ構成が、ファイルウィンドウにトップディレクトリのファイルリストが表示されます。



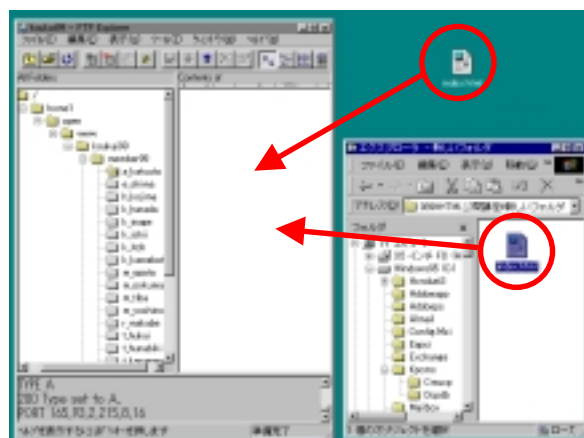
ディレクトリウィンドウ

ファイルウィンドウ

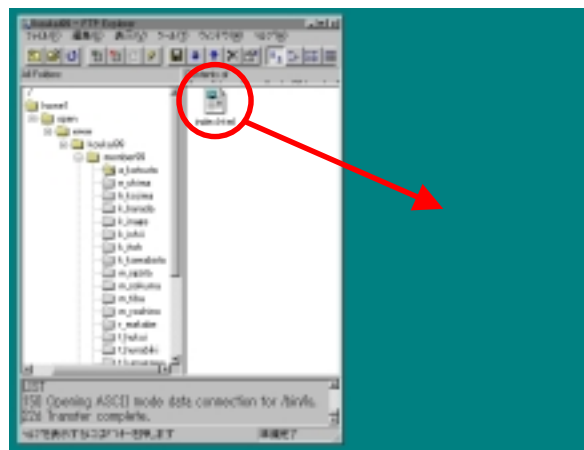
次に、ファイルを保存するためのディレクトリ(自分のディレクトリ)を開きます。
各自のディレクトリは、
 member99 /
の下にあります。
自分のディレクトリをクリックして開いて下さい。



ファイルをアップロードする（FTP サイトへ送る）には、デスクトップ上やNTエクスプローラー内にあるアイコンをFTP Explorerヘドラッグ&ドロップします。



ファイルをダウンロードする（FTP サイトからとってくる）には、空いているデスクトップにドラッグ&ドロップします。



接続をきるには
[ツール(T)] [接続を切る(D)]
を選択します。
またはツールバーの接続を切るボタン
を押します。



その他、詳しい使い方は以下の URL をご覧ください。

<http://www.tuat.ac.jp/Center/manual/FTPExplorer/>