

TAT

東京農工大学



国際博物館の日って…?

5月18日は国際博物館会議で1977年に制定された博物館の記念日です。
東京農工大学科学博物館ではこの日、3つの催しを開催します。全て予約不要! ※一部整理券配布ぜひお立ち寄りください。

★ 来館者には、
特製パンフレットをプレゼント!
(無くなり次第終了)

Mussetによる 子ども科学教室 偏光板を使った万華鏡づくり

農工大の学生団体、musset(ミュゼット)が科学の工作教室を行います。

①13:00 ②14:00 ③15:00
(各回60分程度) 対象:小学生

各回10名(当日先着順)※当日12:00~整理券を配布します

5/17(土)は 国際博物館の日 関連イベント!!!

繊維技術研究会による 大型機械の動態展示

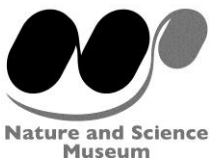
博物館には実際に動く大型機械が展示されています。当日はどの機械が動くかな?

1階機械展示室にて
開館時間中 随時解説

友の会によるワークショップ

2階階段ホールおよび実演展示室にて
11:00~15:00(材料無くなり次第終了)

1. 組みひもづくり体験
2. 棕櫚(しゅろ)で遊ぼう(バッター・舟)
3. 生糸と押し花のしおりづくり



東京農工大学 科学博物館

〒184-8588 東京都小金井市中町2-24-16
TEL 042-388-7163 FAX 042-388-7598
開館時間: 10:00~17:00(入館は午後4時まで)
<http://www.tuat.ac.jp/~museum/>

