

ものづくり創造工学センター

(Center of Design and Manufacturing)



外観



内部

ものづくり創造工学センターは、農工大の皆様の**研究・教育・ものづくり系サークルの活動**に必要な**「ものづくり」**を応援します。お気軽にご相談ください!!

どんなことができるの？

- ①材料を所定の形状・寸法に加工できます。数値制御(NC)工作機械で曲面加工もできます。
- ②穴あけやねじ切りができます。多数個・円弧配列・長穴・複雑形状の穴あけもできます。
- ③金属ブロック・丸棒, アクリル, 木材, ガラス, セラミック, 金属薄板の切断ができます。
- ④研削, 溶接, 積層造形(3Dプリンタ)ができます。
- ⑤すでにある装置や部品の追加加工や修正加工ができます。
- ⑥3次元測定器, 画像測定機, 粗さ測定器, 真円度測定器で精密寸法測定ができます。
- ⑦実験装置制作・加工に関する相談や, 部品の受託加工ができます。

利用方法は？

○初めて加工を行う場合

- 加工方法の相談をします。午前中に図面と加工材料を持参してください。
- できるだけセンター利用経験者と同伴で作業をお願いします。
- 5月頃に実施する初心者講習会の受講をお勧めします。

○ものを作ってもらいたい場合

- センター職員が受託加工します。
(受託加工料：1,200円/時間)
- 事前に図面と加工依頼書(HPから取得)を用意し以下に連絡してください。
内線：7102, Mail：kinosita@cc.tuat.ac.jp
※加工依頼書に**指導教員の印**が必要です。
- 繁忙期(10～12月)は完成が長引く事があります。

○設計や加工の相談をしたい場合

- 図面・ポンチ絵・写真などを用意し, 下記のセンター職員・相談員に連絡してください。

○利用時間は, 平日(祝日除く)の

9時～17時(月), 9時～20時(火～金)

詳細は,以下のセンターHPにある
<http://www.tuat.ac.jp/~koujo/>
「初めてご利用の方へ」を熟読して
ご利用ください。



組織

センター長：笹原弘之(教授, 兼任)

センター職員：木下淳(技術職員)

相談員：6号館 桑原利彦(教授), 夏恒(教授)

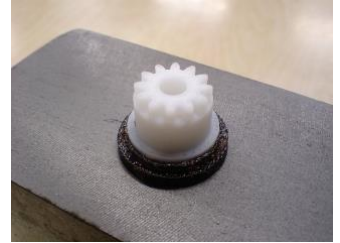
9号館 笹原弘之(教授), 中本圭一(准教授), 大下賢一(助教), 茅野雅久(技術職員)

運営委員：笹原弘之, 桑原利彦, 寺田昭彦, 中本圭一, 木下淳, 大下賢一, 茅野雅久

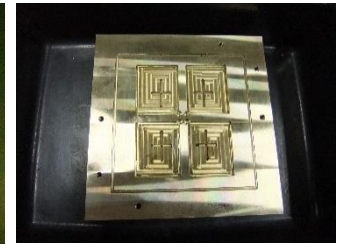
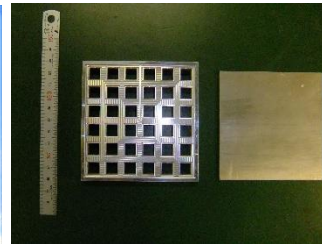
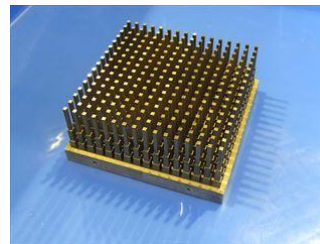
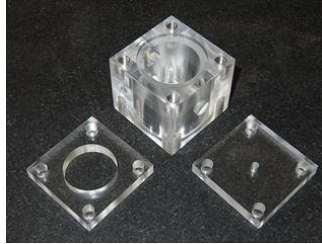
主な設備

- ①NC工作機械：ワイヤ放電加工(3台), NCフライ盤(2台), NC旋盤(4台), マシニングセンタ(2台), CNC複合加工機(1台), 射出成形機(1台), 積層造型機(1台)
- ②汎用工作機械：旋盤(4台), 立フライ盤(4台), 横フライ盤(1台), コンタミシ(1台), 帯鋸盤(1台), ハ°補ソー(1台), ファインカッター(2台), 高速切断機(1台), スクアシャ- (1台), グラインダ(1台), 平面研削盤(1台), 万能工具研削盤(1台), 直立ボール盤(1台), 卓上ボール盤(7台)他
- ③計測器：三次元測定機(1台), 画像測定機(1台), 表面粗さ測定機(1台), 真円度測定機(1台)
- ④その他：溶接機(3台), CAD/CAMシステム(GIBBS)他

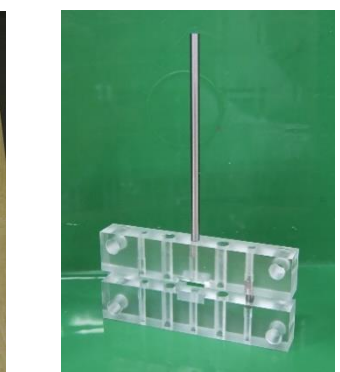
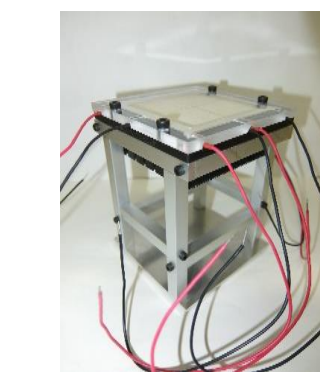
加工例



授業で製作するターリングエンジン



学生加工例 (試験片)



受託加工例 (射出成形機で)

アクセス

ものづくり創造工学センター

Address : 〒184-8588
 東京都小金井市中町2-24-16
 Tel, Fax : 042-388-7102
 E-mail : kinosita@cc.tuat.ac.jp
 HP : <http://www.tuat.ac.jp/~koujo/>

